



**Immo BIS nv**

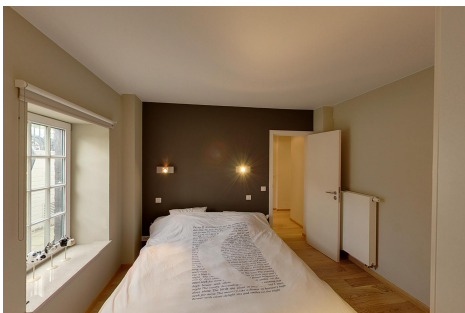
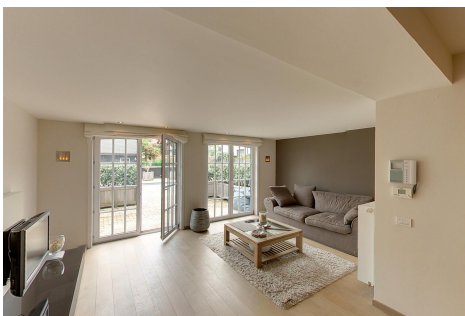
B - 8300 Knokke-Heist - Kustlaan 259

www.immobis.be  
gregory@immobis.be  
+32 50 63 20 40

## Gelijkvloerse Verdieping

**€ 815.000**

Witteduivenhof, 8300 Knokke-Heist



Prachtig gelijkvloers appartement, in het Kasteel "Witte Duivenhof", in het centrum van Knokke. Samenstelling: inkomhall met gastentoilet en berging. Goed geëquipeerde keuken. Zonnige woonkamer uitgevend op zuidgericht terras en het zwembad. 3 slaapkamers. 1 badkamer. 1 douchekamer. 1 autostaanplaats inbegrepen in de verkoopprijs op de binnenkoer voor het gebouw.

---

## Algemeen

---

Referentie	1431943	Slaapkamers	3
Badkamers	2	Tuin	Nee
Terras	Ja, 1	Garage	Nee
Parking buiten	Ja, 1	Kelder	Nee
Bruto opp.	115 m <sup>2</sup>		

---

## Specifiek

---

Bouwjaar	2003	Gemeubeld	Nee
Lift	Ja	Beschikbaarheid	Mits inachtneming huurders
Verwarming	Gas cv	Dubbele beglazing	Ja
EPC	145 kWh/m <sup>2</sup>	EPC klasse	B
Unieke code	1142561	Buurt	Woonkern rustig
Keukentype	VS volledig geïnstalleerd	Terras 1 oriëntatie	Zuid

---

## Stedebouwkundige details

---

Stedenbouwkundige vergunningen	Ja	Bestemming	woongebied
Dagvaarding	Nee	Voorkooprecht	Nee
Verkavelingsvergunning	Nee		

---

## Watertoets

---

 Overstromingsgevoelig	Niet overstromingsgevoelig	Afgebakende oeverzone	Nee
Afgebakende overstromingsgebieden	Nee		

---

**Uw Agent**



Gregory De Bisscop  
+32 477 65 70 95  
gregory@immobis.be

---



Kustlaan 259 8300 Knokke-Heist [www.immobis.be](http://www.immobis.be) +32 50 63 20 40