



3



3



Ja



43m²



140m²

— HOEK appartement, 3 slpk. met adembenemende vergezichten in de residentie the Tower- Duinenwater

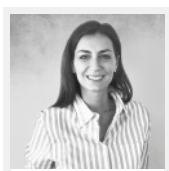
Appartement, Duinenwater 4, 8300 Knokke-Heist

8300 Knokke-Heist

Ruime inkomhal met gastentoilet. Een lichtrijke leefruimte met open keuken, zitgedeelte en eethoek. Praktische berging voorzien van aansluitingen voor een wasmachine en droogkast. De hoofdslaapkamer beschikt over een ensuite badkamer.(bad + dubbele lavabo + toilet) Daarnaast zijn er twee slaapkamers, elk uitgerust met een eigen badkamer.(bad/douche + lavabo + toilet) Zowel de leefruimte als alle slaapkamers bieden directe toegang tot het ruime buitenterras dat rondom het appartement loopt.

Geniet van adembenemende vergezichten over Knokke-Heist.

Optioneel is er de mogelijkheid tot aankoop van een ruime, gemakkelijk toegankelijke autostaanplaats en/of garagebox.



Verantwoordelijke eigendom

Kim Cyngiser

+32 476 71 41 77

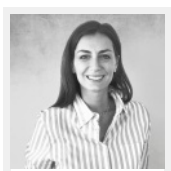
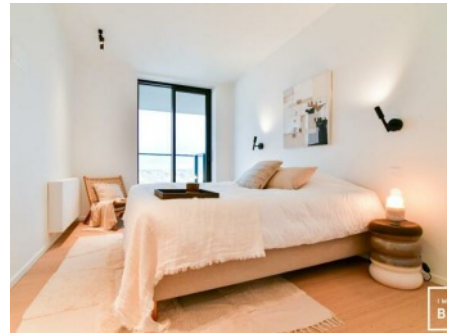
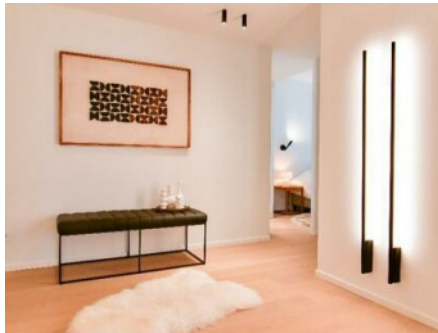
kim@immobis.be





€ 1.195.000

Referentienummer: 01054



Verantwoordelijke eigendom

Kim Cyngiser

+32 476 71 41 77

kim@immobis.be



ImmoBis.be





€ 1.195.000

Referentienummer: 01054

Algemeen

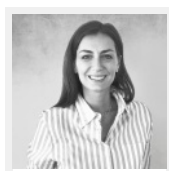
Locatie	8300 Knokke-Heist
Badkamers	3
Fietsenberging	Ja
Bruto opp.	140m ²

Slaapkamers	3
Garage	1
Terras	43m ²

Specifiek

Type	Appartement
Beschikbaar	Bij akte
Regio	Knokke-Heist
Omgeving	Centrum, Met vergezicht, District, Open locatie, Residentieel, Verkaveling
Raamtype	PVC
Type mandaat	Anders
Keuken Genre	Amerikaanse keuken
Overstromingsgevoelig gebied	Geen
Verwarming	warmtepomp
Bewoonbare oppervlakte	140 m ²
Afstand tot winkels	Op minder dan 500m
Prijsindicatie	Op aanvraag
Bouwjaar	2023
Afstand tot busknooppunt	Op minder dan 500m
Afstand tot snelweg	Op 2 Km tot 3 Km
Onderhoud buiten	Uitstekend
Afstand tot restaurant	Op minder dan 500m
Omgevingsplanning	OK

Staat	Luxe afwerking
Beschikbaar (datum)	Bij akte
Servitude	Geen
Residentie	Lake District - Tower 7.7
Keukentype	Gebouwd met toestellen
Verwarmingstype	Volledige vloerverwarming, Warmtepomp
Afstand tot bank	Op minder dan 500m
Beglazing	dubbele beglazing
Isolatietype	Volledig geïsoleerd
Warmwatertype	Warmtepomp, Combinatieboiler
Aantal toiletten	2
Constructie Type	Traditioneel frame
Afstand tot school	Op 500m tot 1000m
Afstand tot bushalte	Op minder dan 500m
Onderhoud binnen	Uitstekend
Afstand tot recreatie	Op minder dan 500m
Afstand tot treinstop	Op minder dan 500m
Aantal toiletten	Ja



Verantwoordelijke eigendom

Kim Cyngiser
+32 476 71 41 77
kim@immobis.be



ImmoBis.be





€ 1.195.000

Referentienummer: 01054

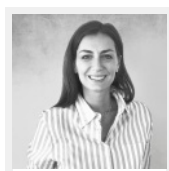
Afstand tot treinstation	Op minder dan 500m	Onder BTW stelsel	Ja
EPC waarde	In aanvraag	EPC unieke code	In aanvraag
EPC klasse	A		

Stedenbouwkundige details

Stedenbouwkundige vergunning	Vergunning uitgereikt	Dagvaarding en herstellvordering	Geen rechterlijke herstelmaatregel of bestuurlijke maatregel opgelegd
Stedenbouwkundige bestemming	Woongebied	Voorkooprecht	Geen voorkooprecht ruimtelijke ordening aanwezig
Verkavelingsvergunning	Verkavelingsvergunning	Overstromingsgevoelig gebied	Geen

Watertoets

Afgebakend oeverzone	Geen	Afgebakend overstromingsgebied	Geen
P-score	C	G-score	C



Verantwoordelijke eigendom

Kim Cyngiser
+32 476 71 41 77
kim@immobis.be



ImmoBis.be

