



4



2



Ja



Ja



Ja



244m²



12279m²

— Hoeve in zeer goede staat op 1,22 Ha grond en stallen voor paarden. —

Fermette, Oude Sluissedijk, 8340 Damme

8340 Damme

Rustig gelegen hoeve met prachtige vergezichten en totale privacy op slechts 8 minuten rijden van Knokke.

De hoeve is een volledige nieuwbouwconstructie (gebouwd in 2005) en gelegen in het groen aan de Damse Vaart. De zonovergoten terrassen zijn toegankelijk vanuit alle leefruimtes.

Indeling: inkom met vestiaire en apart toilet, grote leefruimte met inbouw cassette (eethoek met aansluitende zithoek), volledig geïnstalleerde keuken met ruime berging (wasmachine/droogkast) en in pandige garage. Op het gelijkvloers is er een slaapkamer die momenteel ingericht is als bureau ruimte. Eveneens een ruime, droge kelder.

Op de 1ste verdieping: ruime slaapkamer met grote badkamer ingericht met ligbad, lavabo en apart toilet.

De tweede slaapkamer is op heden ingericht als wellnessruimte (infrarood sauna en zonnebank).

De derde slaapkamer met aansluitende badkamer ingericht met douche, lavabo en apart toilet.



Verantwoordelijke eigendom

Gregory De Bisscop

+32 477 65 70 95

gregory@immobis.be





€ 1.695.000

Referentienummer: 01013

De hoeve beschikt over een groot terrein met stallen, een dubbele garage (hoogte van 3,5 m) en een polyvalente ruimte die u kunt inrichten naar wens.

De recente paardenomheining maakt de hoeve echt uniek en authentiek., de hoeve is zeer ecologisch gebouwd.

Er zijn zonnepanelen met een productie van 12.000 kWh/jaar aanwezig, een eigen zuiveringsinstallatie en de regenwaterput wordt gebruikt voor de toiletten, wasmachine en de buitenkranen.

Een echte oase van rust, authentiek gevoel en heel mooi afgewerkt.

Bezoek warm aanbevolen.



Verantwoordelijke eigendom

Gregory De Bisscop

+32 477 65 70 95

gregory@immobis.be



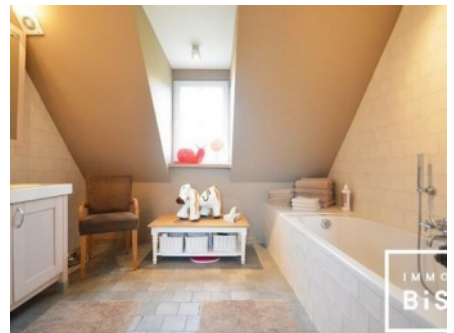
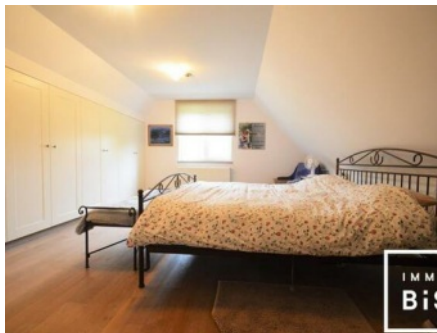
ImmoBis.be





€ 1.695.000

Referentienummer: 01013



Verantwoordelijke eigendom

Gregory De Bisscop
+32 477 65 70 95
gregory@immobis.be



ImmoBis.be





€ 1.695.000

Referentienummer: 01013

Algemeen

Locatie	8340 Damme
Badkamers	2
Parking binnen	6
terras	Ja
Perceel opp.	12279 m ²

Slaapkamers	4
Garage	1
Tuin	Ja
Bruto opp.	244m ²

Specifiek

Type	Woning
Staat	Normaal
Beschikbaar (datum)	Bij akte
Diepte	145
Servitude	Geen
Residentie	Hoeve Damme
Gemeenschappelijke muren	4 muren
Oriëntatie	Zuid
Keuken Genre	Gesloten keuken
Specificatie	Inclusief BTW
Overstromingsgevoelig gebied	Geen
Opmerkingen verwarming	stookolie cv
Bewoonbare oppervlakte	244
Aantal toiletten	3
Kadastraal inkomen	908
Bouwjaar	2005
Afstand tot bushalte	Op 1000m tot 1500m
Afstand tot snelweg	Op 3 Km tot 4 Km
Onderhoud buiten	Goed

Subtype	Fermette
Beschikbaar	Bij akte
Regio	Buiten Knokke
Breedte	110
Daktype	Schuin dak
Gevelbreedte	26
Keukentype	Gebouwd met toestellen
Verwarmingstype	Gashaard, Verwarmingolie
Aantal kamers	13
Afstand tot bank	Op 2 Km tot 3 Km
Opmerkingen glas	dubbele beglazing
Renovatiejaar	2018
Afstand tot winkels	Op 500m tot 1000m
Prijsindicatie	Vraagprijs
Constructie Type	Traditioneel frame
Afstand tot school	Op 1000m tot 1500m
Afstand tot kinderopvang	Op 1000m tot 1500m
Onderhoud binnen	Goed
Afstand tot recreatie	Op minder dan 500m



Verantwoordelijke eigendom

Gregory De Bisscop
+32 477 65 70 95
gregory@immobis.be



ImmoBis.be





€ 1.695.000

Referentienummer: 01013

Afstand tot restaurant	Op 500m tot 1000m
EPC waarde	246kWh/m ²
EPC klasse	C

Omgevingsplanning	OK
EPC unieke code	2163763

Stedenbouwkundige details

Kadastraal inkomen:	€ 908
Dagvaarding en herstellvordering	Geen rechterlijke herstelmaatregel of bestuurlijke maatregel opgelegd
Voorkooprecht	Geen voorkooprecht ruimtelijke ordening aanwezig
Overstromingsgevoelig gebied	Geen

Stedenbouwkundige vergunning	Vergunning uitgereikt
Stedenbouwkundige bestemming	Woongebied met landelijk karakter
Verkavelingsvergunning	Geen verkavelingsvergunning

Watertoets

Afgebakend oeverzone	Geen
----------------------	------

Afgebakend overstromingsgebied	Niet gelegen in een overstromingsgevoelig gebied
--------------------------------	--



Verantwoordelijke eigendom

Gregory De Bisscop
+32 477 65 70 95
gregory@immobis.be



ImmoBis.be

