



Duplex, 8300 Knokke-Heist

€ 2.300.000

Zeedijk 676-677

Referentienummer: 4403004



3 indrukwekkende nieuwbouw duplex appartementen met frontaal zeezicht op een centrale toplocatie in het Zoute. Deze appartementen worden gebouwd op de bestaande residentie "Palace" ter hoogte van het Driehoeksplein.

Grote zonneterrassen en een luxe afwerking worden voorzien.

3 tot 4 slaapkamers. Oppervlaktes: HOEK-duplex van 252m² en 2 duplex-appartementen van 140 m². Aanvang van de werken is voorzien voor oktober 2021.

Alle informatie en plannen beschikbaar via ons kantoor.



Verantwoordelijke eigendom

Geneviève Ralet

+32472475671

genevieve@immobis.be



ImmoBis.be





Duplex, 8300 Knokke-Heist

€ 2.300.000

Zeedijk 676-677

Referentienummer: 4403004



Verantwoordelijke eigendom

Geneviève Ralet

+32472475671

genevieve@immobis.be



ImmoBis.be





Duplex, 8300 Knokke-Heist

€ 2.300.000

Zeedijk 676-677

Referentienummer: 4403004

Algemeen

Locatie	Knokke-Heist	Garage	Nee
Gemeubeld	Nee		

Specifiek

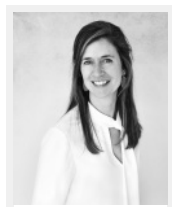
Bouwjaar	2021	Tuin	Nee
Beschikbaarheid	bij oplevering	Lift	Ja
Aantal verdiepingen	9	Dubbele beglazing	Ja
Verwarming	Condensatie	EPC waarde	In aanvraag
EPC unieke code	In aanvraag	EPC klasse	In aanvraag
Buurt	Zeedijk vakantieverblijf	Onder BTW stelsel	Ja

Stedenbouwkundige details

Stedenbouwkundige vergunningen	Ja	Bestemming	In aanvraag
Dagvaarding	Nee	Voorkooprecht	Nee
Verkavelingvergunning	Nee		

Watertoets

Overstromingsgevoelig	Overstromingsgevoelig	Afgebakend oeverzone	Nee
Afgebakend overstromingsgebied	Niet gelegen in een overstromingsgevoelig gebied		



Verantwoordelijke eigendom

Geneviève Ralet
+32472475671
genevieve@immobis.be



ImmoBis.be

