



2



1



Oui



70m²

— Appartement exclusivement rénové avec vue frontale sur la mer situé au Zoute. —

Appartement, Ebbestraat 10, 8300 Knokke-Heist

8300 Knokke-Heist

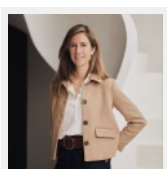
Digue Zoute: Appartement rénové, parfaitement situé entre la Place Albert et la digue piétonne. Vous pourrez profiter chaque jour d'une vue panoramique imprenable sur la mer.

Disposition :

Elegant hall d'entrée avec vestiaire, équipé de raccords pour machine à laver et sèche-linge et un WC invités. Le salon lumineux avec salle à manger ouverte offre une vue inégalée sur la mer. La cuisine ouverte entièrement équipée est finie avec des appareils Miele de haute qualité.

La chambre principale dispose de placards intégrés et d'une salle de douche moderne. Il y a aussi une deuxième chambre à coucher complète, également avec des placards intégrés et un accès à la salle de douche.

Atouts supplémentaires : un local à vélos commun, un concierge dans le bâtiment et la possibilité d'acheter une place de parking à proximité



Responsable

Geneviève Ralet

+32 472 47 56 71

genevieve@immobis.be



ImmoBis.be



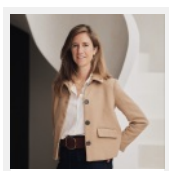


€ 1.295.000

Numéro de référence: 01362

immédiate.

Une opportunité unique de vivre dans l'un des endroits les plus prisés de Knokke.



Responsable

Geneviève Ralet

+32 472 47 56 71

genevieve@immobis.be



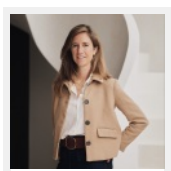
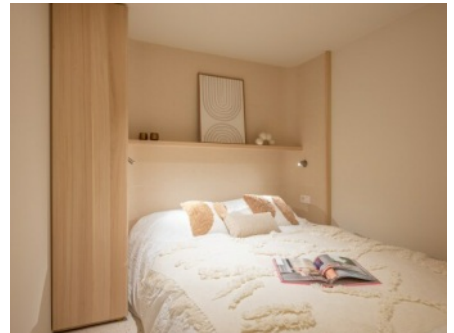
ImmoBis.be





€ 1.295.000

Numéro de référence: 01362



Responsable

Geneviève Ralet

+32 472 47 56 71

genevieve@immobis.be



ImmoBis.be





€ 1.295.000

Numéro de référence: 01362

Général

Lieu	8300 Knokke-Heist
Salle de bains	1
Surface brute	70m ²

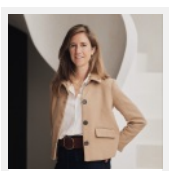
Chambre à coucher	2
Garage	1

Spécifique

Type	Appartement
Disponible	à l'acte
Région	Knokke-Heist
Région	Le Zoute
Environnement	Site ouvert
Type de cuisine	Avec électroménager
Mode de chauffage	Gaz naturel
Spécification	TVA incluse
Zone inondable	Non
Surface habitable	70 m ²
Distance avec commerces	Moins de 500m
Type de construction	Traditionnelle
Distance avec école	De 500m à 1000m
Distance avec garde d'enfants	De 500m à 1000m
Entretien extérieur	Excellent
Distance avec restaurant	Moins de 500m
Planification environnementale	OK
Vue mer frontale	Oui
Code unique EPC	202308060002958815res1

État	Finition de luxe
Date disponible	Bij acte
Région	Digue
Servitude	Non
Résidence	Claridge
Type de mandat	CO_EXCLUSIVE
Genre de cuisine	Cuisine ouverte
Distance avec banque	De 500m à 1000m
Année de rénovation	2025
Type d'eau chaude	Gaz
Revenu cadastral	1400
Année de construction	1985
Distance avec arrêt de bus	Moins de 500m
Entretien intérieur	Excellent
Distance avec zone de loisirs	Moins de 500m
Distance avec arrêt de train	De 4 Km à 5 Km
Distance avec gare	De 4 Km à 5 Km
Valeur EPC	80kWh/m ²
Classe EPC	A

Détails de l'urbanisme



Responsable

Geneviève Ralet
+32 472 47 56 71
genevieve@immobis.be



ImmoBis.be





€ 1.295.000

Numéro de référence: 01362

Revenu cadastral: € 1400

Assignation et demande de récupération
Aucune mesure corrective judiciaire ou administrative imposée

Droit de préemption
Pas de droit de préemption pour l'aménagement du territoire

Zone sensible aux inondations Non

Test d'eau

Zone riveraine délimitée Non

P-score C

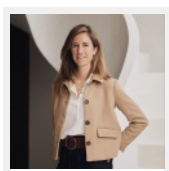
Permis d'urbanisme Permis délivré

Destination de planification urbaine Zone résidentielle

Permis de lotissement Pas de permis de lotissement

Zone d'inondation délimitée Non

G-score C



Responsable

Geneviève Ralet

+32 472 47 56 71

genevieve@immobis.be



ImmoBis.be

